

# RECOMMANDATIONS SANITAIRES AU MOMENT DE LA REMISE EN EAU !

Chouette ! L'eau est revenue,  
est-ce qu'on peut la boire  
maintenant, maman ?

Non, pas tout de suite car il y a  
des microbes à l'intérieur.  
Mais tu peux l'utiliser  
pour te laver ou nettoyer



Lorsque l'eau revient au robinet après une coupure, elle peut être impropre à la consommation durant plusieurs heures. Il est nécessaire durant cette période de :

- **Ne pas utiliser l'eau pour la boisson ou la préparation des aliments ;**
- **Privilégier les usages non alimentaires (toilette, WC, ménage...)** ;
- **Préférer la consommation d'eau embouteillée**

Des mesures et vérifications de terrain sont nécessaires pour s'assurer du retour à l'équilibre du réseau.

Lorsque ces contrôles montrent un retour à la normale, l'exploitant lève les restrictions d'usage et l'eau peut de nouveau être consommée.

# COMMENT ÊTES-VOUS PREVENUS D'UNE COUPURE ?

L'exploitant informe les usagers des interruptions de service par les médias (radio, presse écrite). Ces informations sont également disponibles sur le site internet de votre exploitant.

Wiii, Allô Bobby ?  
C'est pou dire que sa coupe  
do lo dan' kartier là



## POUR EN SAVOIR PLUS

*Pour avoir des informations sur la gestion des réseaux d'eau qui vous alimentent, contactez l'exploitant de votre commune.*

runéo  
53, rue Sainte Anne - CS 61011  
97743 SAINT-DENIS CEDEX 9  
Tél. : 02 62 90 25 25  
Fax : 02 62 21 16 12  
[www.runeo.re](http://www.runeo.re)



ARS Océan Indien  
[www.eaudurobinet.re](http://www.eaudurobinet.re)  
[www.ocean-indien.ars.sante.fr](http://www.ocean-indien.ars.sante.fr)



# CONSOMMER L'EAU DU ROBINET EN TOUTE SECURITE APRES UNE COUPURE !



Pourquoi coupe  
t-on l'eau ?

Poukoué  
la kalité de lo  
lé mauvais tout l'temps  
après un coupure ?

Comment évite  
la maladie  
quand de l'eau  
i revient après ?

www.studiopubdate.com - SIRET 788 491 306 - Janvier 2017 - NE PAS JETER SUR LA VOIE PUBLIQUE



# POURQUOI COUPE T-ON L'EAU ?

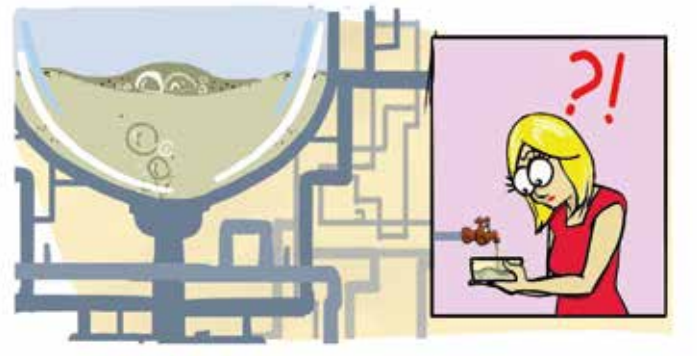
1 Interventions sur le réseau suite à une casse ou lors de travaux programmés.



2 Insuffisance d'eau, notamment lors des périodes de sécheresse.



3 Dégradation importante de la qualité de l'eau rendant la distribution impossible.



# POURQUOI NE FAUT-IL PAS CONSOMMER L'EAU DU ROBINET APRÈS UNE COUPURE

